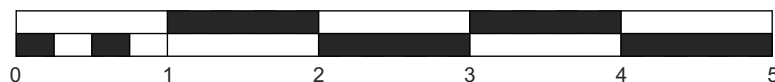


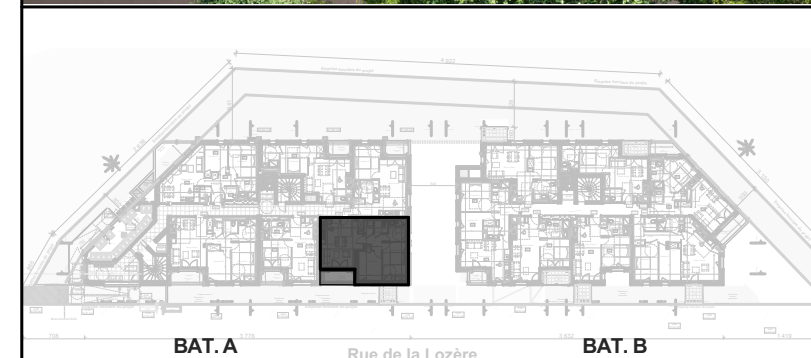
SOLS SOUPLES



RESIDENCE "VOLTA"

2-4-6-8 Rue de la Lozère
44800 St Herblain

APPARTEMENT	TYPE	NIVEAU
A 003	T3	Rez de Chaussée



DESIGNATION DES PIECES	SURFACES HABITABLES
Sejour cuisine + Pls.	26,18
Chambre 01	12,72
Chambre 02 + Pl.	10,29
Sde	6,15
Dgt	3,41
WC	2,39
Cellier	1,62
SURFACE HABITABLE	62,76 m²
Balcon.	3,77
Terrasse	5,38

cbi
Chaigne Bakhti
Immobilier

cdc habitat



NOTA : Ces plans de vente ont été extraits des dossiers Etudes de Projet. Le DCE est en cours de réalisation ainsi que les plans techniques d'exécution. Des modifications et ajustements techniques sont susceptibles de faire évoluer les plans.
Les poutres, poteaux, soffites, canalisations et faux plafonds n'apparaissent pas systématiquement sur le présent plan. Les éléments de mobilier, meubles et plans de travail ne sont placés qu'à titre indicatif.